

Onbegrensde innovatie



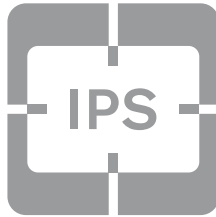
**KODAK RVG 6500**  
System

| Enkele stappen vooruit





Draadloze technologie



Intelligent positioneringssysteem



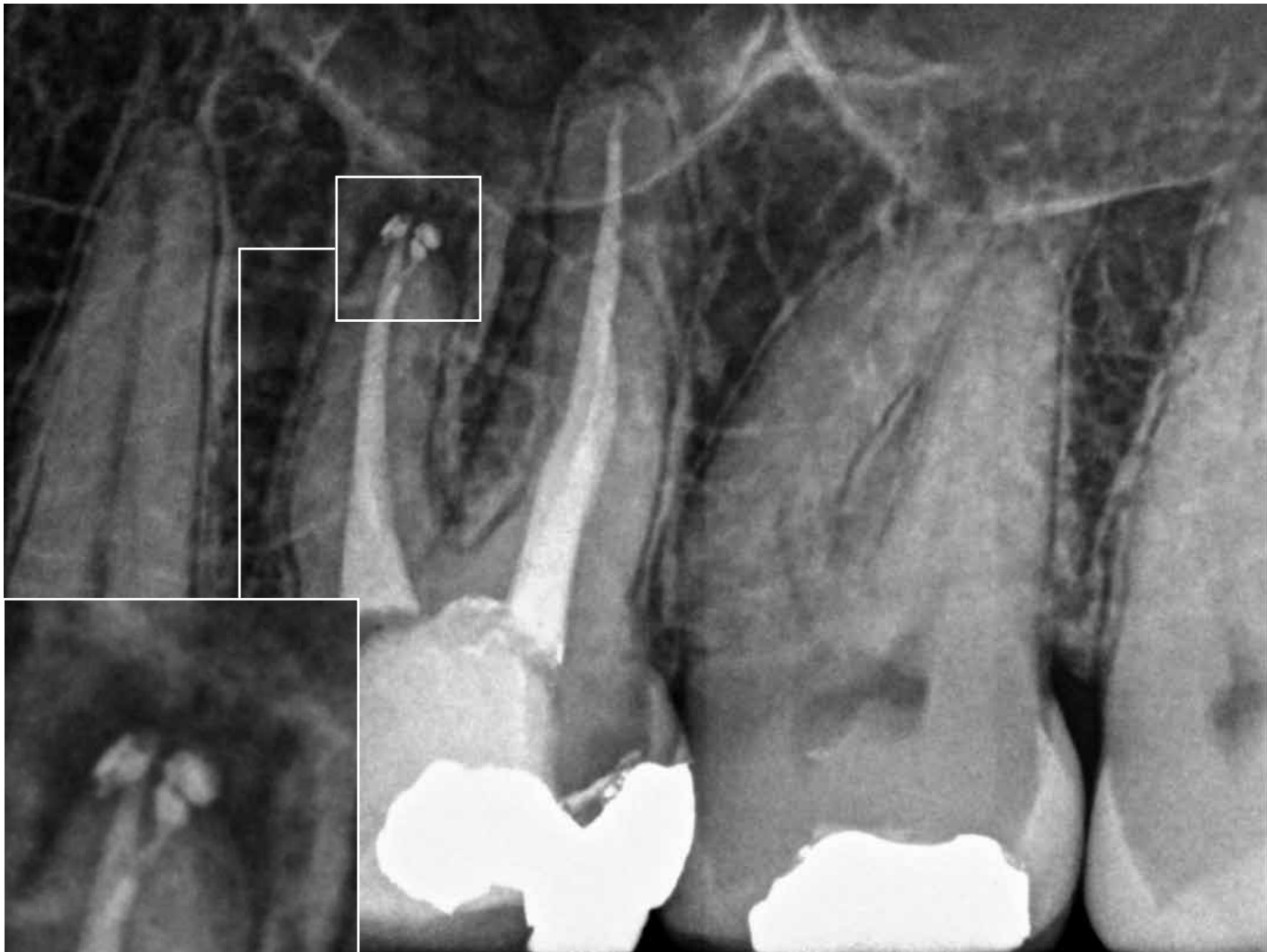
Geschikt voor iPod touch en iPhone

**Introduceert het Kodak RVG 6500-systeem - 's werelds eerste RVG-sensor met WiFi-compatibiliteit en behoud van dezelfde toonaangevende vertrouwde beeldkwaliteit.**

De RVG 6500 sensor betekent een keerpunt in intraorale beeldverwerking. Het levert niet alleen de hoogste resolutie van elke verkrijgbare intraorale sensor ( $> 20$  lp/mm), maar geeft draagbaarheid en gemak een nieuwe betekenis. Van compatibiliteit met uw iPod touch<sup>®</sup> of iPhone<sup>®</sup> tot een positioneringssysteem dat voor u nadenkt, de RVG 6500 sensor is ontwikkeld om uw manier van werken te vergemakkelijken.

Ontdek de nieuwe mogelijkheden met het Kodak RVG 6500-systeem... en verander uw manier van denken over intraorale sensoren.

# Uitzonderlijk in elk detail



## Duidelijk beeld

>20lp/mm resolutie levert ongeëvenaarde anatomische detaillering voor de duidelijkste, scherpste beelden die u zich kunt voorstellen.



Pediatisch onderzoek  
formaat 0



Verticaal anterior  
Formaat 1



Bite-wing  
Formaat 2



## Op maat gemaakt

Met drie beschikbare formaten (0, 1, en 2) heeft de sensor de perfecte afmeting voor elk onderzoek. Formaat 0 is ideaal voor pediatrische toepassingen.

### Absolute beeldkwaliteit

Met de Kodak RVG 6500-sensor hoeft u voor draadloze toepassingen niet langer beeldkwaliteit in te leveren. In navolging van onze traditie van uitmuntendheid levert de sensor dezelfde beeldkwaliteit als de modellen van onze bekabelde RVG-sensoren - voor de hoogste beeldresolutie in de industrie, voor maximale precisie en maximale flexibiliteit.

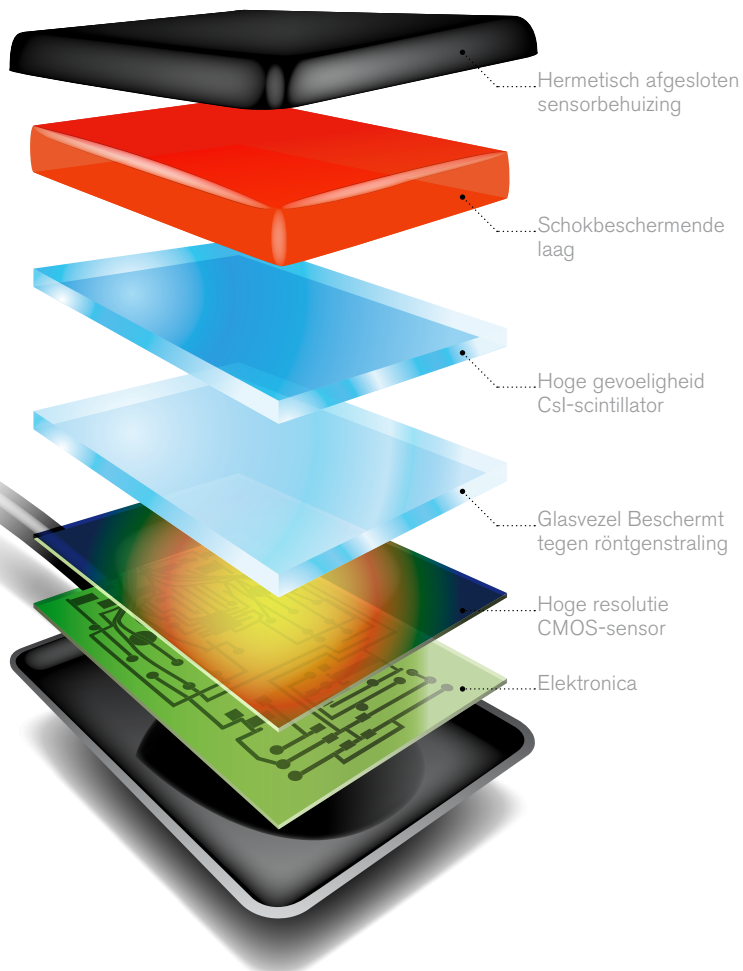
Onze exclusieve RVG-technologie is het resultaat van decennialang onderzoek in digitale beeldverwerking. Door het combineren van hoge resolutie met een grotere belichtingsspeelruimte levert de Kodak RVG 6500-sensor uitzonderlijk duidelijke, scherpe afbeeldingen met ongeëvenaarde anatomische detaillering. Het resultaat: De hoogste beeldkwaliteit die u zich maar kunt voorstellen.

### Waar ergonomie en duurzaamheid samenkomen

De vormgeving van de Kodak RVG 6500 sensor maakt het positioneren eenvoudiger dan ooit. Afgeronde hoeken zorgen voor het comfort van de patiënt, terwijl de kabelingang aan de achterkant helpt de sensor goed te plaatsen om diverse opnames te maken die horizontale of verticale positionering vereisen. Dankzij grondig testen, is de robuuste RVG 6500-sensor bovendien ontwikkeld voor maximale duurzaamheid en een lange levensduur.



**Waterdichte sensor**  
De waterdichte sensor kan worden ondergedompeld in een desinfecterende vloeistof.



### Veilig, betrouwbaar en superieur

Onze exclusieve technologie aan de binnenkant van de RVG-sensoren is ontwikkeld voor het leveren van de hoogst mogelijke beeldkwaliteit - op de laagst mogelijke dosering. Alle componenten van de sensor werken in perfecte harmonie samen voor het leveren van de beste resultaten, terwijl zijn degelijke vormgeving voor maximale duurzaamheid en een lange levensduur zorgt, door te beschermen tegen water-, röntgen- en andere beschadigingen.

### Keer op keer verdraaien

Het flexibele en degelijke snoer is getest op tienduizenden verdraaiingen - vergelijkbaar met 10 jaar gebruik.

### Schokbestendig

De schokbestendige behuizing beschermt tegen vallen, bijtschade en andere beschadigingen.





Draadloze technologie



#### Geoptimaliseerde integratie

Het draadloze ontwerp van de sensor en een volledige set aan houders zorgen ervoor dat u de sensor precies kunt plaatsen waar dat voor u het beste uitkomt.

## Vrij bewegen, duidelijk zien

### De nieuwe betekenis van draagbaarheid

De RVG 6500 sensor maakt gebruik van bewezen WiFi-technologie voor maximale draagbaarheid. Binnen vijf seconden worden afbeeldingen, zonder onderbreking voor uw werkprocessen, naar uw computer gestuurd. Zonder bekabeling, die uw bewegingsruimte beperkt, kunt u de sensoren bovendien gemakkelijk tussen onderzoekskamers delen en uw operatiekamers kabelvrij houden. Dergelijke efficiëntie elimineert niet alleen de lastige bekabeling, maar zorgt tevens voor volledige mobiliteit tijdens chairside-onderzoeken.

### Draadloze technologie die werkt

In tegenstelling tot andere draadloze technologieën, beschikt de RVG 6500-sensor over de hoogste norm (802.11g) in draadloos voor een optimale tijd van beeldoverdracht en stabiliteit, via een beveiligd WiFi-netwerk. Door het leveren van snellere overdrachtstijden en minder ruis dan andere draadloze apparaten, levert de sensor voor maximale betrouwbaarheid en uitzonderlijk ruisvrije afbeeldingen. Het resultaat: snellere, betere draadloze resultaten - zonder verlies van beeldkwaliteit.

### Zonder snoer

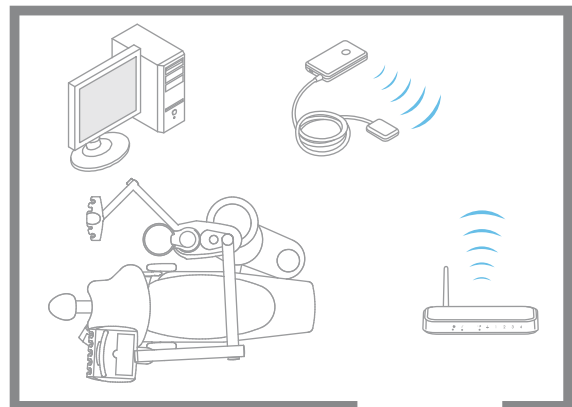
Draadloze beeldoverdracht elimineert de noodzaak voor een computer in elke operatiekamer en verbetert de algehele draagbaarheid.



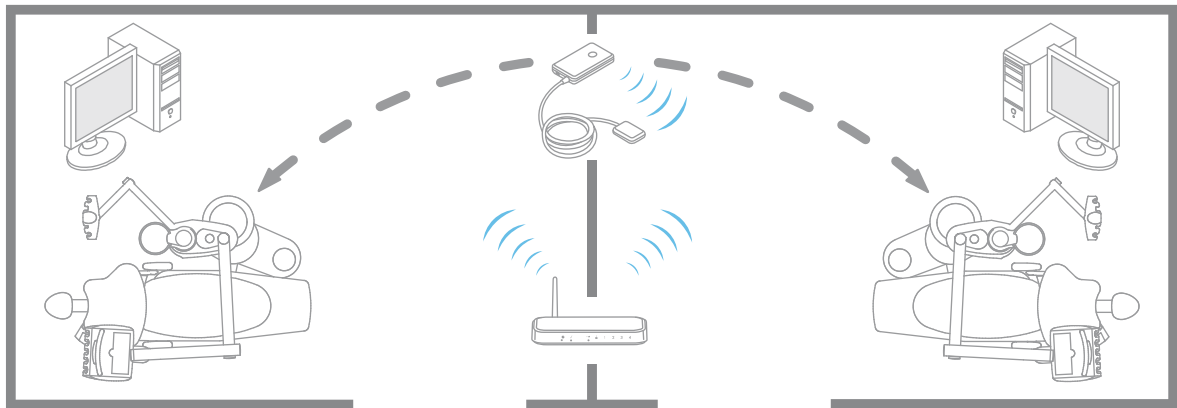
## Vereenvoudigde integratie

Veelzijdig en eenvoudig te delen, de RVG 6500-sensor is een betaalbare oplossing voor elke praktijk. De WiFi-technologie elimineert de noodzaak voor een bekabelde verbinding naar uw computer - waardoor u de sensor gemakkelijk van de ene naar de andere onderzoekskamer kunt meenemen. Het RVG 6500-systeem kan ook in diverse opstellingen

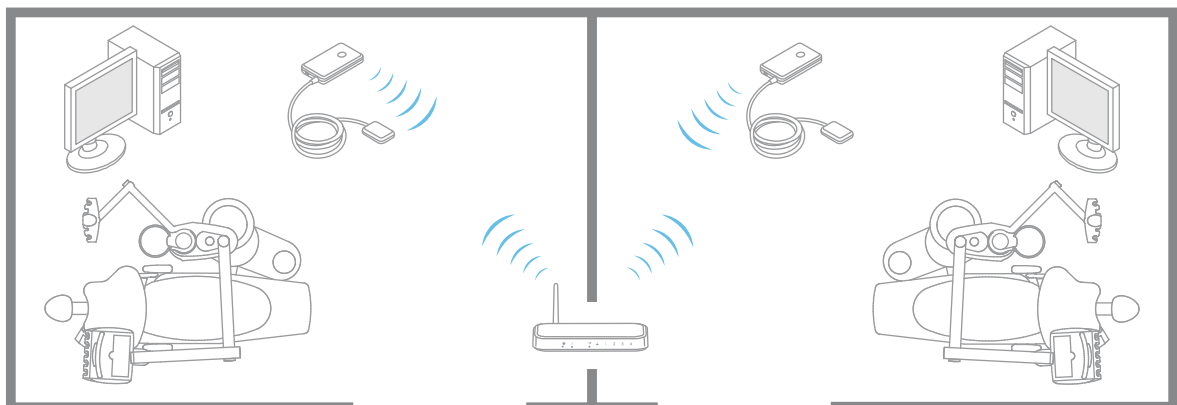
worden gebruikt, waardoor het een ideale keuze is voor praktijken met een of meerdere stoelen. Dankzij de compacte vormgeving en diverse bevestigingsmogelijkheden kunt u de sensor bovendien overal plaatsen waar dat voor u het beste is.



Een of meer sensoren, één computer, één WiFi-toegangspunt, één stoel.



Een of meer sensoren, meer computers, één WiFi-toegangspunt, meerdere stoelen.



Meer sensoren, meer computers, één WiFi-toegangspunt, meerdere stoelen.



Intelligent positioneringssysteem



**Universeel**

De IPS-ring is universeel en kan op de meeste koppen van de röntgenbuizen worden bevestigd (max. 70,7 mm diameter).

## Intelligent positioneringssysteem. De slimme opname

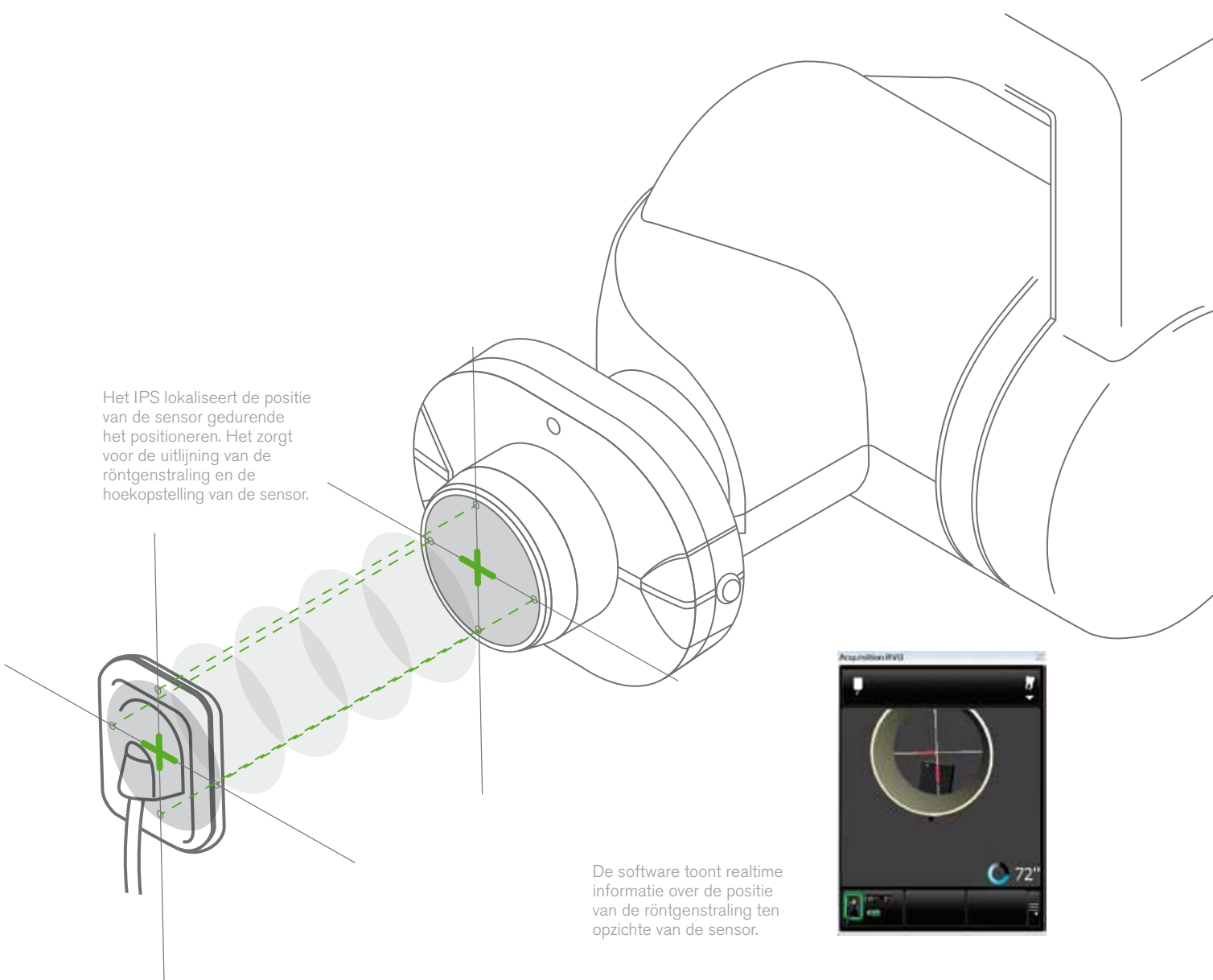
**Gemakkelijker positioneren-zonder te hoeven nadenken**

Vermijd de meest voorkomende positioneringsfouten, verminder het risico op opnieuw te maken opnames en zorg voor intraorale afbeeldingen van topkwaliteit met een innovatieve positioneringstool die voor u nadenkt.

We weten dat goed uitlijnen het belangrijkste is voor het maken van kwalitatieve afbeeldingen. Daarom hebben wij een intelligent positioneringssysteem (IPS) ontwikkeld voor een nauwkeurige plaatsing van de sensor. IPS is een optionele functie van de Kodak RVG 6500-sensor, begeleidt de plaatsing visueel en levert realtime actuele positioneringsinformatie.



Het IPS lokaliseert de positie van de sensor gedurende het positioneren. Het zorgt voor de uitlijning van de röntgenstraling en de hoekopstelling van de sensor.



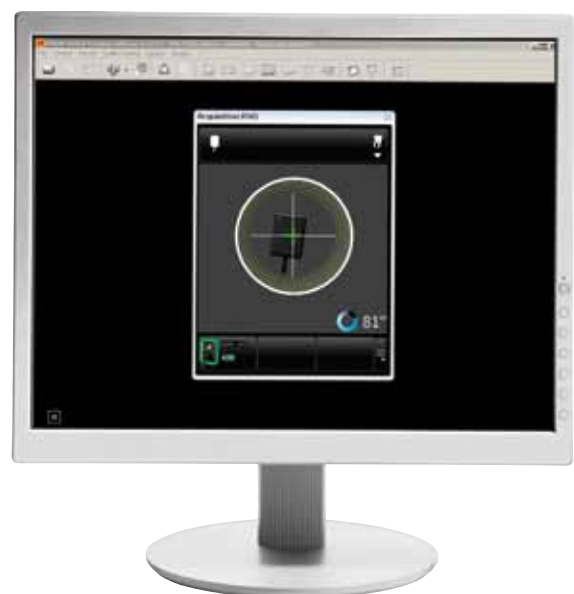
De software toont realtime informatie over de positie van de röntgenstraling ten opzichte van de sensor.



## Perfectioneer uw uitlijning

IPS elimineert schattingen en meldt automatisch wanneer de röntgenstraal goed met de sensor is uitgelijnd. Naast het elimineren van onhandelbare positioneringsinstrumenten is het IPS ook een ideale opleidingstool voor andere gebruikers aan wie goede positioneringstechnieken worden geleerd voor het maken van nauwkeurige afbeeldingen.

IPS is geschikt voor parallelle uitlijningstechniek, voor goede centrering en parallelisering, maar kan ook worden gebruikt voor bissectrice techniek, voor de juiste centrering van de röntgenstraal.





Geschikt voor iPod touch en iPhone

## Beeldverwerking voor onderweg

### Uw afbeeldingen binnen handbereik

Toegang tot uw afbeeldingen zoals nog nooit eerder. Met de RVG 6500-sensor kunt u afbeeldingen nu ook op uw iPod touch® of iPhone® ophalen, om ze vervolgens voor diagnostiek en archivering naar uw computer te sturen.\* Het is een eenvoudige eerste stap in het beeldopnameproces-en bovenal, draadloze overdracht betekent dat er niet in elke operatiekamer een computer nodig is.

Bovendien zorgt de RVG mobiele toepassing voor toegang op afstand tot de bestanden van uw Kodak tandheelkundige beeldverwerkingssoftware, waardoor u opgeslagen afbeeldingen gemakkelijker tussen uw computer en iPhone of iPod touch kunt versturen.

De RVG mobiele toepassing is verkrijgbaar in Apple's App Store, is de eerste in zijn soort en betekent een keerpunt in mobiliteit. Als enig verkrijgbare tool voor tandheelkundige beeldverwerking met dergelijke compatibiliteit, verandert de RVG mobiele toepassing elke iPod touch of iPhone in een functionele tool voor communicatie en het beoordelen van afbeeldingen.



\* Alleen beelden op het computerscherm zijn geschikt voor diagnostische doeleinden.



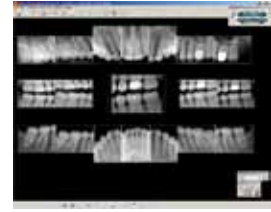
Rechtstreekse acquisitie op een iPod / iPhone evenals een standaard computer.



## Volledige toegang vanaf de palm van uw hand

Ga voor draagbaarheid een stapje hoger met het Kodak RVG 6500-systeem. Download de gratis RVG mobiel toepassing voor het eenvoudig delen van afbeeldingen met patiënten en collega's.

De toepassing voorziet in onmiddellijke toegang tot afbeeldingen via uw iPod touch of iPhone. Een standaard functie van de Kodak tandheelkundige beeldverwerkingssoftware (versie 6.12 en hoger), de overdrachtsmodule verstuurt afbeeldingen tussen uw computer en iPod touch of iPhone- zonder verlies van gegevens en beeldkwaliteit.



## Gebruiksgemakkelijke software

De naadloze integratie met de software voor tandheelkundige beeldverwerking van Kodak maakt de Kodak RVG 6500-sensor een praktische keuze voor iedere tandheelkundige. Onze gebruiksgemakkelijke software vereenvoudigt de manier waarop u afbeeldingen aanpast, afdrukt, opslaat en beheert. Omdat de RVG 6500-sensor gebruikmaakt van dezelfde software voor beeldverwerking als uw andere tandheelkundige systemen van Kodak, kan het eenvoudig in uw werkprocessen worden opgenomen. De nieuwe gebruikersinterface is bovendien geschikt voor elke beeldverwerkingssoftware die voldoet aan TWAIN.

## Een nieuwe reeks mogelijkheden

Compatibiliteit met de iPod touch en iPhone maakt het bekijken van afbeeldingen eenvoudiger dan ooit en zorgt voor ongekennde mogelijkheden voor draagbaarheid en communicatie. Gebruik functies zoals inzoomen/uitzoomen, verbeterde helderheid en contrast voor het aanpassen van afbeeldingen, het toevoegen van opmerkingen, het creëren van patiëntenkaarten, en nog veel meer.

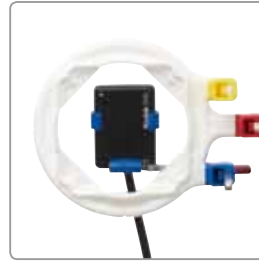


Download en upload afbeeldingen op een pc met onze speciale overdrachtstoepassing



## Slimme accessoires

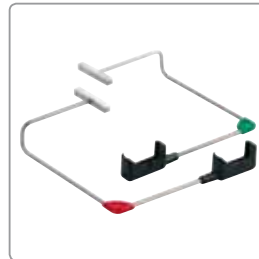
Het Kodak 6500-systeem wordt geleverd met alle toebehoren die u nodig heeft om alles uit het systeem te halen, waaronder een voorbeeldpakket met hygiënische wegwerphoesjes, positioneringsinstrumenten, en een houder. Vraag naar alle verkrijgbare accessoires.



RINN XCP-ORA™  
positioneringspakket



Tandenborstelhouders



U-type houders (verkrijgbaar  
als optie)



Hygiënische wegwerphoesjes

## Technische specificaties

Sensortechnologie	CMOS, scintillator, glasvezel, schokbestendige sensor		
	Sensor formaat 0	Sensor formaat 1	Sensor formaat 2
Ware beeldresolutie	15 lp/mm	>20 lp/mm	>20 lp/mm
Pixelgrootte	18,5 µm	18,5 µm	18,5 µm
Afmetingen buitenkant	22,2 x 30,8 mm	27,5 x 37,7 mm	32,2 x 44,1 mm
Afmetingen van het actieve gebied	17 x 22 mm	22 x 30 mm	27 x 36 mm
Matrixafmetingen (pixels)	900 x 1200	1200 x 1600	1440 x 1920
Draadloze technologie	WiFi 802.11g		
Batterij	Lithium		
Batterij-capaciteit	Ong. 180 opnames		
Afmetingen besturingskast (zonder IPS)	83 (H) x 47 (B) x 16 (D) mm		
Afmetingen besturingskast (met IPS)	83 (H) x 47 (B) x 21 (D) mm		

## Wilt u meer weten?

Neem contact op met uw erkende leverancier of kijk op [www.kodakdental.com](http://www.kodakdental.com) en maak een afspraak voor een live productdemonstratie.

Carestream Health, Inc.

©Carestream Health, Inc. 2009.

RVG is een handelsmerk van Carestream Health, Inc.

Het Kodak handelsmerk en huisstijl worden gebruikt onder licentie van Kodak.

iPhone® en iPod touch® zijn handelsmerken van Apple Inc., gedeponeerd in de V.S. en andere landen.

Rinn® is een gedeponeerd handelsmerk en XCP-ORA™ is een handelsmerk van DENTSPLY International, Inc.